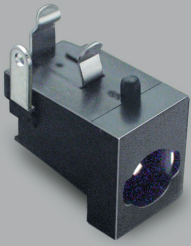


DC-Steckverbinder und Adapter



Stift-/Lochdurchmesser/Kontakte Ausführung

2,10mm/6,30mm
Winkelkontakte

Printmontage 90°
Schalter geschlossen
mit Zentrierung

Belastbarkeit

max. 24VDC/5A

Bestell-Nr.

072825

2,50mm/6,30mm
Winkelkontakte

Printmontage 90°
Schalter geschlossen
mit Zentrierung

max. 24VDC/5A

072827

DC-Adapter

Stift-/Lochdurchmesser

Bestell-Nr.

DC-Stecker 1,00mm/3,80mm auf DC-Kupplung 1,30mm/3,50mm

072121

DC-Stecker 1,00mm/3,80mm auf DC-Kupplung 2,10mm/5,50mm

072122

DC-Stecker 1,00mm/3,80mm auf DC-Kupplung 2,50mm/5,50mm

072123

DC-Stecker 1,30mm/3,50mm auf DC-Kupplung 1,00mm/3,80mm

072124

DC-Stecker 1,30mm/3,50mm auf DC-Kupplung 2,10mm/5,50mm

072125

DC-Stecker 1,30mm/3,50mm auf DC-Kupplung 2,50mm/5,50mm

072126

DC-Stecker 2,10mm/5,50mm auf DC-Kupplung 1,00mm/3,80mm

072195

DC-Stecker 2,10mm/5,50mm auf DC-Kupplung 1,30mm/3,80mm

072196

DC-Stecker 2,10mm/5,50mm auf DC-Kupplung 2,50mm/5,50mm

072216

DC-Stecker 2,50mm/5,50mm auf DC-Kupplung 1,00mm/3,80mm

072215

DC-Stecker 2,50mm/5,50mm auf DC-Kupplung 1,30mm/3,80mm

072198

DC-Stecker 2,50mm/5,50mm auf DC-Kupplung 2,10mm/5,50mm

072217

DC-Stecker 1,00mm/3,80mm auf Klinken-Kupplung 3,50mm mono

072127

DC-Stecker 1,30mm/3,50mm auf Klinken-Kupplung 2,50mm mono

072219

DC-Stecker 1,30mm/3,50mm auf Klinken-Kupplung 3,50mm mono

072128

DC-Stecker 2,10mm/5,50mm auf Klinken-Kupplung 2,50mm mono

072220

DC-Stecker 2,10mm/5,50mm auf Klinken-Kupplung 3,50mm mono

072129

DC-Stecker 2,50mm/5,50mm auf Klinken-Kupplung 2,50mm mono

072221

DC-Stecker 2,50mm/5,50mm auf Klinken-Kupplung 3,50mm mono

072130

DC-Stecker 3,00mm/6,30mm auf Klinken-Kupplung 2,50mm mono

072225

DC-Stecker 3,00mm/6,30mm auf Klinken-Kupplung 3,50mm mono

072131

Klinken-Stecker 3,50mm mono auf DC-Kupplung 1,00mm/3,80mm

072132

Klinken-Stecker 3,50mm mono auf DC-Kupplung 1,30mm/3,50mm

072133

Klinken-Stecker 3,50mm mono auf DC-Kupplung 2,10mm/5,50mm

072134

Klinken-Stecker 3,50mm mono auf DC-Kupplung 2,50mm/5,50mm

072135

