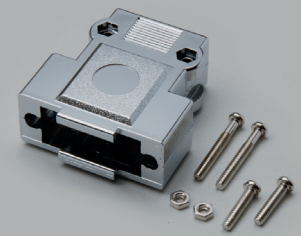


# D-Sub Steckverbinder / Gehäuse / Zubehör

Polzahl	Gehäuse	Bestell-Nr.
9-polig	Kunststoff, metallisiert, für Flachkabel kurze Befestigungsschrauben	10120247
15-polig	Kunststoff, metallisiert, für Flachkabel kurze Befestigungsschrauben	10120248
25-polig	Kunststoff, metallisiert, für Flachkabel kurze Befestigungsschrauben	10120249
9-polig	Kunststoff, schwarz, Kabel max. 6,5mm Kabelausgang gerade	10120228
15-polig	Kunststoff, schwarz, Kabel max. 6,5mm Kabelausgang gerade und 2x seitl. 60°	10120234
25-polig	Kunststoff, schwarz, Kabel max. 9,5mm Kabelausgang gerade und 2x seitl. 60°	10120230
9-polig	Kunststoff, metallisiert, Kabel max. 6,5mm Kabelausgang gerade	10120244
15-polig	Kunststoff, metallisiert, Kabel max. 6,5mm Kabelausgang gerade und 2x seitl. 60°	10120239
25-polig	Kunststoff, metallisiert, Kabel max. 9,5mm Kabelausgang gerade und 2x seitl. 60°	10120232
37-polig	Kunststoff, metallisiert, Kabel max. 9,5mm Kabelausgang gerade und 2x seitl. 60°	10120233



## Zubehör für D-Sub Gehäuse 10120228 - 10120244

Ausführung	Beschreibung	Bestell-Nr.
Schraubverriegelungssatz	Länge 26,8mm - Gewinde UNC4/40	10120254
Schraubverriegelungssatz	Länge 60mm - Gewinde UNC4/40	10120255
Kreuzschlitzschrauben (2 Stück)	für Gehäuse und Zugentlastung	10120298
Zugentlastungsbügel	für Gehäuse 9-polig, Lochabstand 12,5mm	10120210
Zugentlastungsbügel	für Gehäuse 15-polig, Lochabstand 11mm	10120296
Zugentlastungsbügel	für Gehäuse 25/37-polig, Lochabstand 15 mm	10120297

