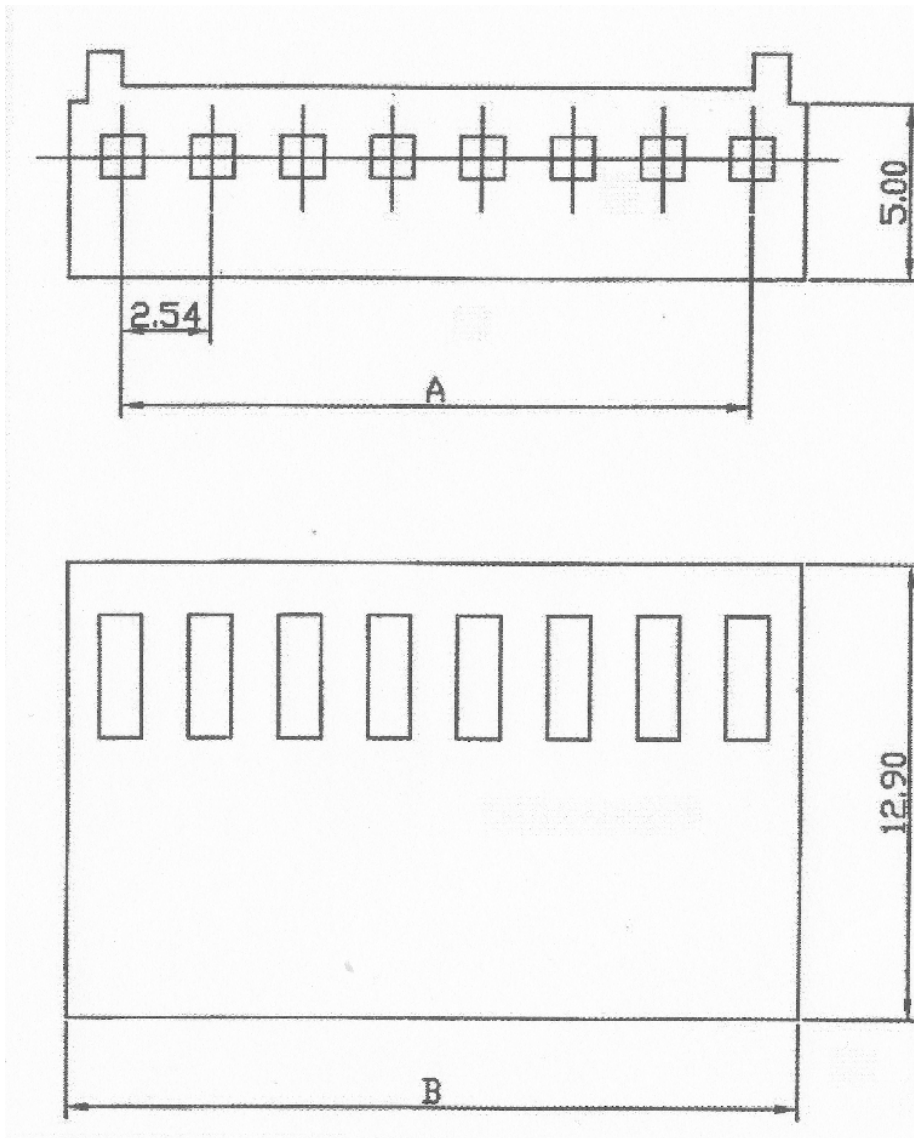


Artikel-Nr.: 072635

Bez.: Leergehäuse 20 polig



Specifications

Current Rating: 3A AC, DC

Voltage Rating: 250 AC Maximum

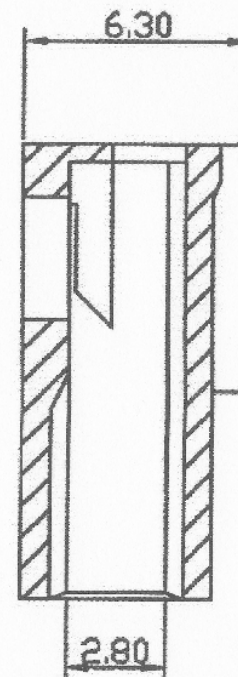
Operating Temp: -25°C ~ +85°C

Contact Resistance: 20mΩ Max

Insulation Resistance: 1000MΩ Min

Terminal Material: Brass/ Tin-plated/ Gold-plated

Material: Nylon 66, UL94V-2



| Poles | Dimension mm (in.) | |
|-------|--------------------|---------------|
| | A | B |
| 2 | 2.54 (0.100) | 5.64 (0.222) |
| 3 | 5.08 (0.200) | 8.16 (0.321) |
| 4 | 7.62 (0.300) | 10.72 (0.422) |
| 5 | 10.16 (0.400) | 13.30 (0.524) |
| 6 | 12.70 (0.500) | 15.78 (0.621) |
| 7 | 15.24 (0.600) | 18.40 (0.724) |
| 8 | 17.78 (0.700) | 20.80 (0.819) |
| 9 | 20.32 (0.800) | 23.50 (0.925) |
| 10 | 22.86 (0.900) | 26.00 (1.024) |
| 11 | 25.40 (1.000) | 28.50 (1.122) |
| 12 | 27.94 (1.100) | 31.00 (1.220) |
| 13 | 30.48 (1.200) | 33.50 (1.319) |
| 14 | 32.02 (1.300) | 36.00 (1.417) |
| 15 | 35.56 (1.400) | 38.50 (1.516) |
| 16 | 38.10 (1.500) | 41.20 (1.622) |
| 17 | 40.64 (1.600) | 43.60 (1.717) |
| 18 | 43.18 (1.700) | 46.32 (1.824) |
| 19 | 45.72 (1.800) | 48.80 (1.921) |
| 20 | 48.26 (1.900) | 51.34 (2.021) |

www.bkl-electronic.de

Die Angaben auf unseren Datenblättern erfolgen nach bestem Wissen. Sie sind nur ein unverbindlicher Hinweis und dienen als Anhaltspunkt für Planungen.

Sie befreien den Anwender nicht von eigener Prüfung der von uns gelieferten Produkte auf ihre Eignung für die beabsichtigten Anwendungszwecke.

Änderungen behalten wir uns vor, falls neue Erkenntnisse dies erforderlich machen. Ausführungen können variieren.

Sollten Sie ein Muster benötigen kontaktieren Sie uns bitte.

BKL-Electronic Kreimendahl GmbH · Märkenstück 14 · 58509 Lüdenscheid

Tel: +49 (0)2351-3621-0 · Fax: +49 (0)2351-3621-29 · info@bkl-electronic.de

