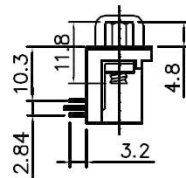
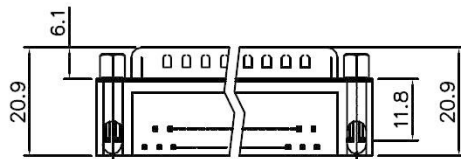
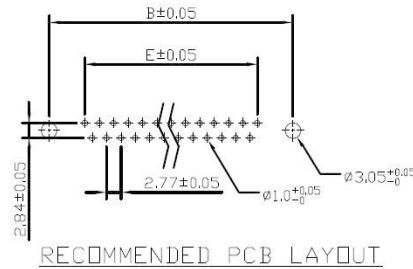
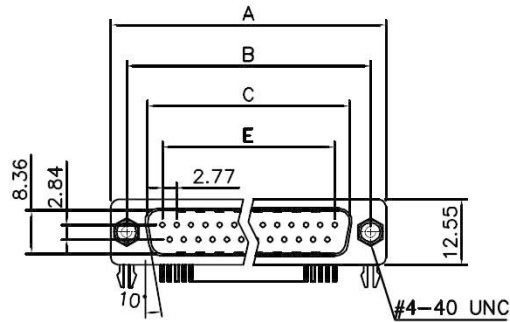


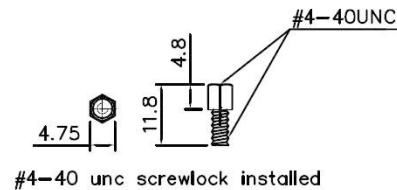
Artikel-Nr.: 10120037

Bez.: D-Sub-Stiftleiste 9 pol, Printanschluss 90°



9.4mm Footprint

Dimensions	A	B	C	E	
Positions	9	30.81	24.99	16.92	11.08



Product Specification

Material

Insulator : Glass-Filled Thermoplastic PBT, UL94V-0

Contact : Copper alloy

Shell : Steel, 100u" Nickel Over 50u" min Copper

Boardlock : Brass, Tin Plated.

Screwlock : Steel, Nickel Plated.

Electrical

Contact Resistance : 20 milliohms
Max at 1 AMP DC.

Insulation Resistance : 1000
megohms at 500 VDC

Dielectric Withstanding Voltage :
1000 VAC/rms 60Hz for 1 minute

Current Rating : 3 AMP

Volatge Rating : 250 VAC/rms 60Hz

RoHS COMPLIANT

DIMENSIONS ARE IN MILLIMETERS

TOLERANCE UNLESS OTHERWISE

SPECIFIED

LINEAR 0.0±0.25

0.00±0.15

ANGLES ± 3

TITLE: D-SUB. MALE CONNECTOR RIGHT ANGLE TYPE FOOTPRINT=9.4MM

www.bkl-electronic.de

Die Angaben auf unseren Datenblättern erfolgen nach bestem Wissen. Sie sind nur ein unverbindlicher Hinweis und dienen als Anhaltspunkt für Planungen.

Sie befreien den Anwender nicht von eigener Prüfung der von uns gelieferten Produkte auf ihre Eignung für die beabsichtigten Anwendungszwecke.

Änderungen behalten wir uns vor, falls neue Erkenntnisse dies erforderlich machen. Ausführungen können variieren.

Sollten Sie ein Muster benötigen kontaktieren Sie uns bitte.

BKL-Electronic Kreimendahl GmbH · Märkenstück 14 · 58509 Lüdenscheid

Tel: +49 (0)2351-3621-0 · Fax: +49 (0)2351-3621-29 · info@bkl-electronic.de

