

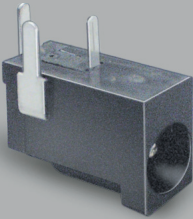
## DC-Steckverbinder und Adapter



Stift-/Lochdurchmesser/Kontakte	Ausführung	Belastbarkeit	Bestell-Nr.
1,30mm, offene Ausführung Winkelkontakte	Printmontage 90° Schalter geschlossen	max. 24VDC/5A	<b>072717</b>
1,30mm, offene Ausführung Winkelkontakte	Printmontage 90° Schalter geöffnet	max. 24VDC/5A	<b>072718</b>



1,30mm, offene Ausführung Gabelkontakte	Printmontage 90° Schalter geschlossen	max. 24VDC/5A	<b>072719</b>
1,30mm, offene Ausführung Gabelkontakte	Printmontage 90° Schalter geöffnet	max. 24VDC/5A	<b>072720</b>



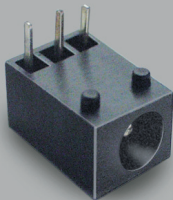
1,30mm/4,20mm Flachkontakte	Printmontage 90° Schalter geschlossen	max. 24VDC/5A	<b>072710</b>
1,30mm/4,20mm Flachkontakte	Printmontage 90° Schalter geöffnet	max. 24VDC/5A	<b>072711</b>



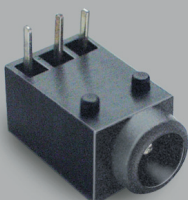
1,30mm/4,20mm Winkelkontakte	Printmontage 90° Schalter geschlossen	max. 24VDC/5A	<b>072712</b>
1,30mm/4,20mm Winkelkontakte	Printmontage 90° Schalter geöffnet	max. 24VDC/5A	<b>072713</b>



1,30mm/4,20mm Gabelkontakte	Printmontage 90° Schalter geschlossen	max. 24VDC/5A	<b>072714</b>
1,30mm/4,20mm Gabelkontakte	Printmontage 90° Schalter geöffnet	max. 24VDC/5A	<b>072715</b>



1,30mm/3,75mm	Printmontage 90° Schalter geschlossen	max. 24VDC/5A	<b>072721</b>
---------------	--	---------------	---------------



1,30mm/3,75mm	Printmontage 90° Schalter geschlossen	max. 24VDC/5A	<b>072722</b>
---------------	--	---------------	---------------