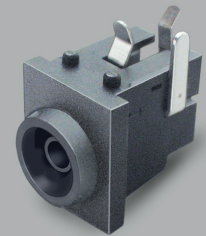
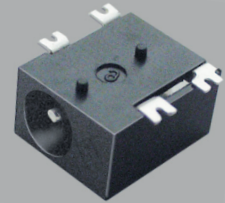
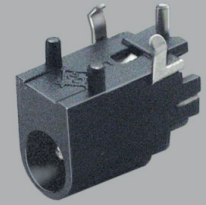


# DC-Steckverbinder und Adapter

Stift-/Lochdurchmesser/Kontakte	Ausführung	Belastbarkeit	Bestell-Nr.
1,30mm/4,00mm Winkelkontakte	Printmontage 90° Schalter geschlossen	max. 24VDC/5A	072723
1,30mm/3,80mm	SMD Montage Schalter geschlossen	max. 24VDC/5A	072724
1,50mm/3,90mm/7,10mm Winkelkontakte	Printmontage 90° Schalter geschlossen	max. 24VDC/5A	072800



## DC-Stecker 1,50mm/1,60mm mit Knickschutz

Innen-/Aussendurchmesser	Schaftlänge	Belastbarkeit	Bestell-Nr.
1,50mm/5,50mm	9,50mm	max. 12VDC/3A	072105
1,60mm/5,50mm	9,50mm	max. 12VDC/3A	072606
1,60mm/5,50mm	14,0mm	max. 12VDC/3A	072607



## DC-Stecker 1,70mm/1,75mm mit Knickschutz

1,70mm/4,00mm	9,50mm	max. 12VDC/3A	072106
1,70mm/4,75mm	9,50mm	max. 12VDC/3A	072107
1,70mm/5,00mm	9,50mm	max. 12VDC/1A	072682
1,75mm/5,50mm	9,50mm	max. 12VDC/3A	072108

## DC-Winkelstecker 1,70mm/1,75mm

1,70mm/4,00mm	9,50mm	max. 12VDC/3A	072615
1,70mm/4,75mm	9,50mm	max. 12VDC/3A	072616
1,70mm/4,75mm	12,0mm	max. 12VDC/3A	072623



## DC-Einbaubuchsen 1,65mm passend zu DC-Stecker 1,70mm/1,75mm

Stift-/Lochdurchmesser/Kontakte	Ausführung	Belastbarkeit	Bestell-Nr.
1,65mm/4,40mm Winkelkontakte	Printmontage 90° Schalter geschlossen	max. 24VDC/5A	072324

