

DC-Steckverbinder und Adapter



Stift-/Lochdurchmesser/Kontakte Ausführung

2,10mm/5,70mm
Lötkontakte, 90° gewinkelt

Einlochmontage
Schalter geschlossen

Belastbarkeit
max. 24VDC/5A

Bestell-Nr.
072866



2,10mm/5,70mm
Winkelkontakte, 90° gewinkelt

Einlochmontage
Schalter geschlossen

max. 24VDC/5A

072862

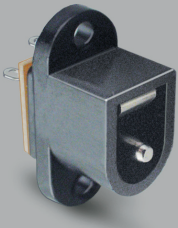


2,10mm/6,30mm
Lötkontakte

Flanschmontage
Schalter geschlossen
geschlossene Ausf.

max. 24VDC/5A

072300

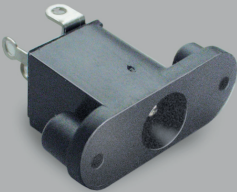


2,10mm/6,40mm
Lötkontakte

Flanschmontage
Schalter geschlossen
offene Ausführung

max. 24VDC/5A

072726

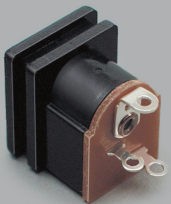


2,10mm/6,30mm
Lötkontakte

Flanschmontage
Schalter geschlossen

max. 24VDC/5A

072778

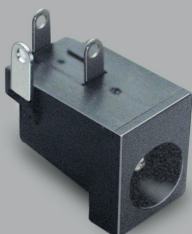


2,10mm/6,50mm
Lötkontakte

Gehäusemontage
Schalter geschlossen
mit Gehäusenut

max. 24VDC/5A

072331



2,10mm/6,30mm
Lötkontakte

Printmontage 90°
Schalter geschlossen

max. 24VDC/5A

072758



2,10mm/6,30mm
Lötkontakte

Printmontage 90°
Schalter geschlossen
mit Gehäusenut

max. 24VDC/5A

072759