

DC-Steckverbinder und Adapter



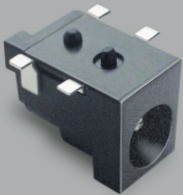
Stift-/Lochdurchmesser/Kontakte	Ausführung	Belastbarkeit	Bestell-Nr.
2,10mm/6,30mm	Printmontage 90° Schalter geschlossen	max. 24VDC/5A	072375
2,10mm/6,30mm	Printmontage 90° Schalter geöffnet	max. 24VDC/5A	072752



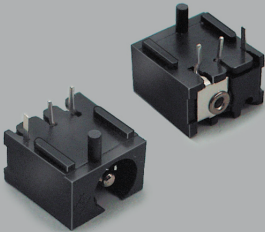
2,10mm/6,30mm	Printmontage 90° Schalter geschlossen mit Zentrierung	max. 24VDC/5A	072748
2,10mm/6,30mm	Printmontage 90° Schalter geöffnet mit Zentrierung	max. 24VDC/5A	072750



2,10mm/6,50mm Winkelkontakte	Printmontage 90° Schalter geschlossen mit Zentrierung	max. 24VDC/5A	072809
---------------------------------	---	---------------	---------------



2,10mm/6,50mm	SMD Montage Schalter geschlossen mit Zentrierung	max. 24VDC/5A	072801
---------------	--	---------------	---------------



2,10mm/6,60mm	Printmontage 90° Schalter geschlossen mit Zentrierung	max. 24VDC/5A	072333
---------------	---	---------------	---------------

DC-Stecker 2,50mm mit Knickschutz



Innen-/Aussendurchmesser	Schaftlänge	Belastbarkeit	Bestell-Nr.
2,50mm/5,00mm	9,50mm	max. 12VDC/5A	072603
2,50mm/5,00mm	14,0mm	max. 12VDC/5A	072605
2,50mm/5,50mm	9,50mm	max. 12VDC/5A	072111
2,50mm/5,50mm	14,0mm	max. 12VDC/5A	072112



DC-Winkelstecker 2,50mm

2,50mm/5,50mm	9,50mm	max. 12VDC/5A	072116
2,50mm/5,50mm	14,0mm	max. 12VDC/5A	072140