

## DC-Steckverbinder und Adapter



Stift-/Lochdurchmesser/Kontakte	Ausführung	Belastbarkeit	Bestell-Nr.
2,50mm/6,30mm Winkelkontakte	Printmontage 90° Schalter geschlossen mit Schirmblech	max. 24VDC/5A	<b>072839</b>



2,50mm/6,30mm Winkelkontakte	Printmontage 90° Schalter geschlossen mit Gehäusenut und Schirmblech	max. 24VDC/5A	<b>072840</b>
---------------------------------	---	---------------	---------------



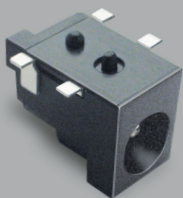
2,50mm/6,30mm	Printmontage 90° Schalter geschlossen	max. 24VDC/5A	<b>072376</b>
2,50mm/6,30mm	Printmontage 90° Schalter geöffnet	max. 24VDC/5A	<b>072753</b>



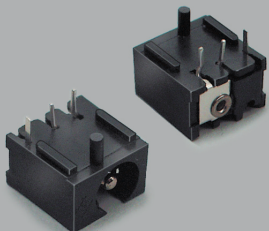
2,50mm/6,30mm	Printmontage 90° Schalter geschlossen mit Zentrierung	max. 24VDC/5A	<b>072749</b>
2,50mm/6,30mm	Printmontage 90° Schalter geöffnet mit Zentrierung	max. 24VDC/5A	<b>072751</b>



2,50mm/6,50mm Winkelkontakte	Printmontage 90° Schalter geschlossen mit Zentrierung	max. 24VDC/5A	<b>072811</b>
---------------------------------	---	---------------	---------------



2,50mm/6,50mm	SMD Montage Schalter geschlossen mit Zentrierung	max. 24VDC/5A	<b>072803</b>
---------------	--	---------------	---------------



2,50mm/6,60mm	Printmontage 90° Schalter geschlossen mit Zentrierung	max. 24VDC/5A	<b>072334</b>
---------------	---	---------------	---------------

### DC-Stecker 2,80mm/3,00mm mit Knickschutz



Innen-/Aussendurchmesser	Schaftlänge	Belastbarkeit	Bestell-Nr.
2,80mm/5,50mm	14,0mm	max. 12VDC/5A	<b>072608</b>
3,00mm/6,30mm	10,0mm	max. 12VDC/5A	<b>072611</b>