

Artikel-Nr.: 0403060

Bez.: F-Einbaubuchse, Printmontage, Winkelausf. 90°

Applications:

- High Speed Modems
- CIMs
- Hybrid Fiber Coax(HFC Networks)
- CATV

Features/Benefits:

- Patent pending contact design provides a truly cylindrical coaxial contact
- 30 dB return loss to 1 GHz

Multiple PCB mount packages:

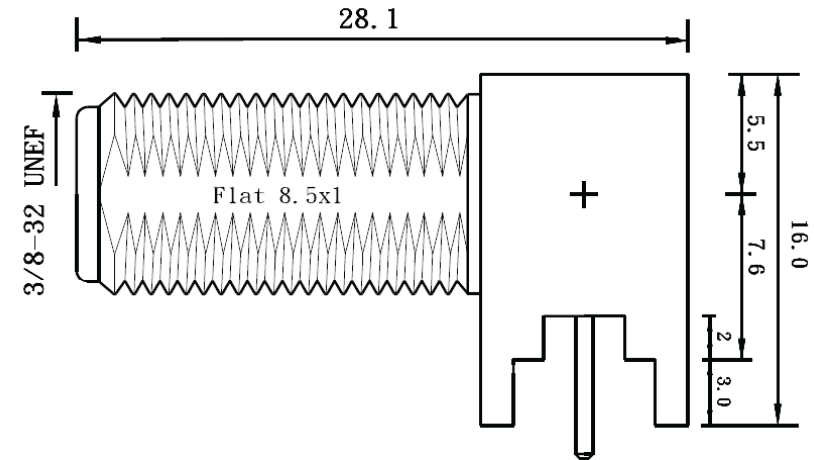
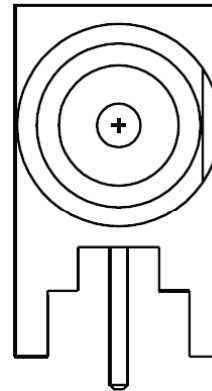
- SMD, edge mount, right angle and straight
- Accomodate .022-.042in. center conductor sizes

Specifications:

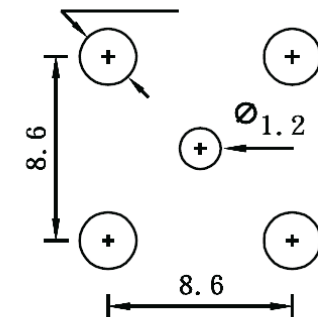
- Impedance 75Ω
- RF Leakage -100dB min. @ 1 GHz
- Temperature Range -45°C~+85°C

NOTE: FINISH (PLATING THICKNESS IN MICRO-INCHES)

- BRASS PER JIS-C3604
- CONNECTOR INTERFACE PER MIL-STD-348A
- PART TO BE CLEAN AND FREE BURRS
- NICKEL PL 70 μ" THICK OVER COPPER STRIKE



Mounting Holes
Dia 2.5x4 Holes



No	Description	Material	Finish
3	Insulator	Delrin	White
2	Contact	Brass	Nickel
1	Body	Brass	Nickel

www.bkl-electronic.de

Die Angaben auf unseren Datenblättern erfolgen nach bestem Wissen. Sie sind nur ein unverbindlicher Hinweis und dienen als Anhaltspunkt für Planungen. Sie befreien den Anwender nicht von eigener Prüfung der von uns gelieferten Produkte auf ihre Eignung für die beabsichtigten Anwendungszwecke. Änderungen behalten wir uns vor, falls neue Erkenntnisse dies erforderlich machen. Ausführungen können variieren. Sollten Sie ein Muster benötigen kontaktieren Sie uns bitte.

BKL-Electronic Kreimendahl GmbH · Märkenstück 14 · 58509 Lüdenscheid
Tel: +49 (0)2351-3621-0 · Fax: +49 (0)2351-3621-29 · info@bkl-electronic.de

