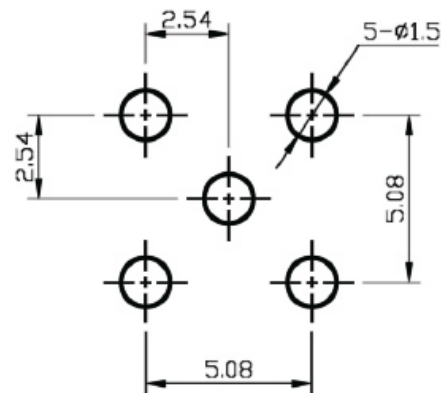
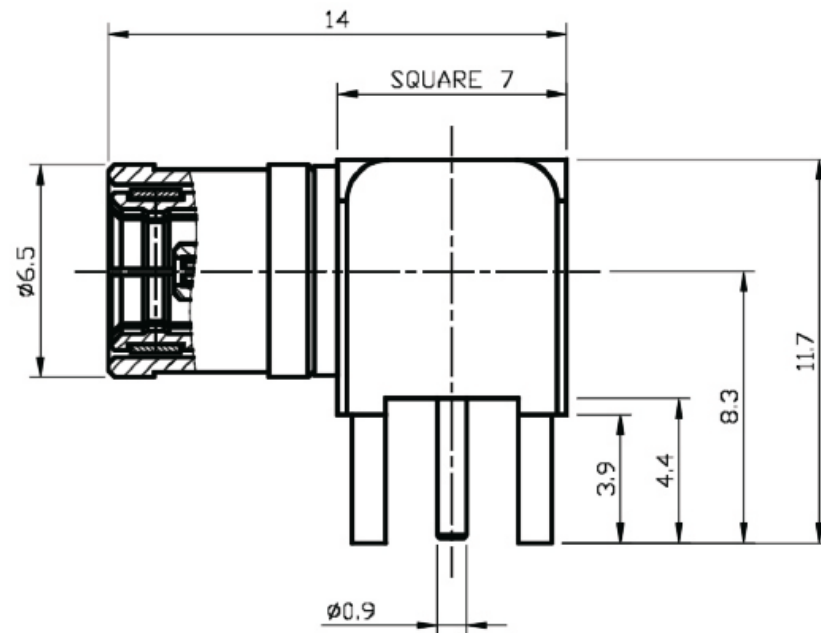


Artikel-Nr.: 0411029

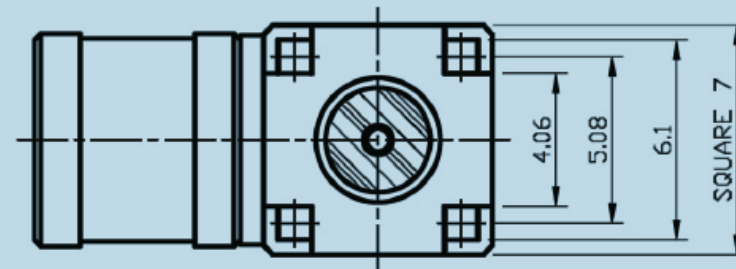
Bez.: SMB-Einbaustecker, Printausführung 90°, 50 Ohm



**RECOMMENDED  
P.C.B LAYOUT**



07	CENTER PIN	BERYLLIUM COPPER	1	GOLD
06	INSULATOR	TEFLON	1	
05	BODY	BRASS	1	GOLD
04	INSULATOR	TEFLON	1	
03	BODY	BRASS	1	GOLD
02	INNER RETAINING RING	BERYLLIUM COPPER	1	GOLD
01	SHELL	BRASS	1	GOLD
NO	DESCRIPTION	MATERIAL	Q'TY	FINISH



[www.bkl-electronic.de](http://www.bkl-electronic.de)

Die Angaben auf unseren Datenblättern erfolgen nach bestem Wissen. Sie sind nur ein unverbindlicher Hinweis und dienen als Anhaltspunkt für Planungen. Sie befreien den Anwender nicht von eigener Prüfung der von uns gelieferten Produkte auf ihre Eignung für die beabsichtigten Anwendungszwecke. Änderungen behalten wir uns vor, falls neue Erkenntnisse dies erforderlich machen. Ausführungen können variieren. Sollten Sie ein Muster benötigen kontaktieren Sie uns bitte.

BKL-Electronic Kreimendahl GmbH · Märkenstück 14 · 58509 Lüdenscheid  
Tel: +49 (0)2351-3621-0 · Fax: +49 (0)2351-3621-29 · [info@bkl-electronic.de](mailto:info@bkl-electronic.de)

