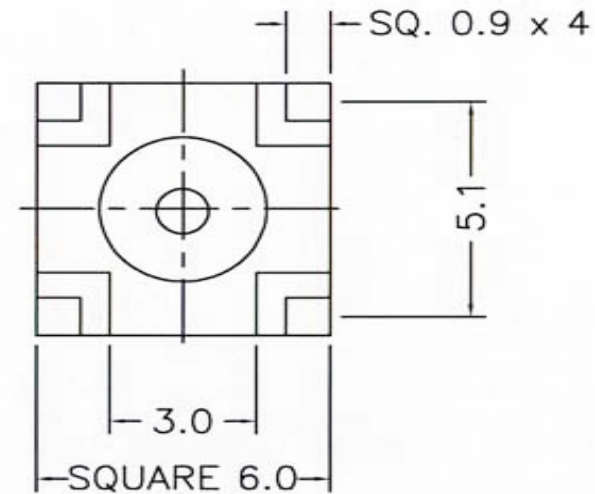
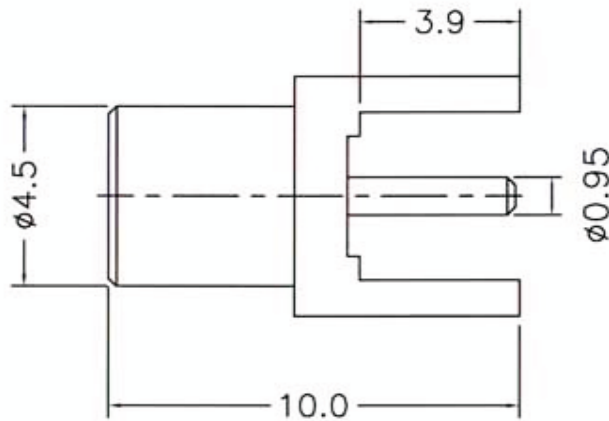


Artikel-Nr.: 0416304

Bez.: MCX-Einbaubuchse, Printmontage 180°, vergoldet



SPECIFICATIONS:

IMPEDANCE: 50 OHM

FREQUENCY RANGE: 0-6 GHz

WORKING VOLTAGE: 335 V MAX

INSULATION RESISTANCE: 5,000 MEGOHMS MIN

DIDLECTRIC WITHSTANDING VOLTAGE: 1,000 V MIN

CONTACT RESISTANCE: CENTER CONTACT: 5.0 MILLIOHMS

OUTER CONTACT: 1.0 MILLOHMS

VSWR: STRAIGHT: 1.0 MAX

RIGHT ANGLE: 1.1 MAX

DESCRIPTION	MATERIAL	Q'TY	FINISH
BODY	BRASS	1	GOLD
CENTER PIN	BERYLLIUM COPPER	1	GOLD
INSULATOR	TEFLON	1	---

www.bkl-electronic.de

Die Angaben auf unseren Datenblättern erfolgen nach bestem Wissen. Sie sind nur ein unverbindlicher Hinweis und dienen als Anhaltspunkt für Planungen.

Sie befreien den Anwender nicht von eigener Prüfung der von uns gelieferten Produkte auf ihre Eignung für die beabsichtigten Anwendungszwecke.

Änderungen behalten wir uns vor, falls neue Erkenntnisse dies erforderlich machen. Ausführungen können variieren.

Sollten Sie ein Muster benötigen kontaktieren Sie uns bitte.

BKL-Electronic Kreimendahl GmbH · Märkenstück 14 · 58509 Lüdenscheid

Tel: +49 (0)2351-3621-0 · Fax: +49 (0)2351-3621-29 · info@bkl-electronic.de

