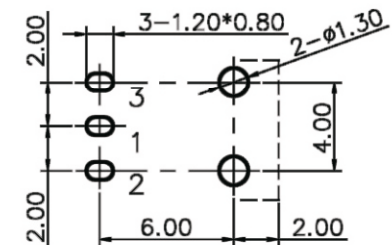
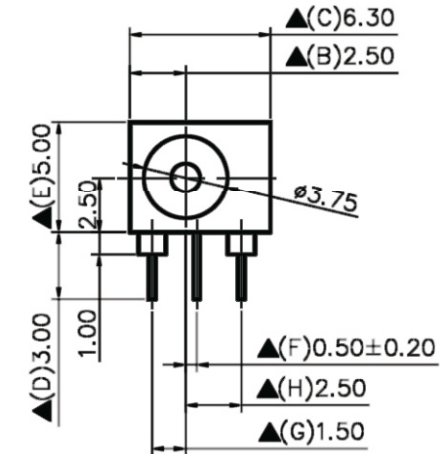
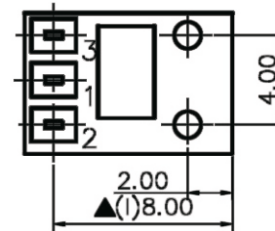
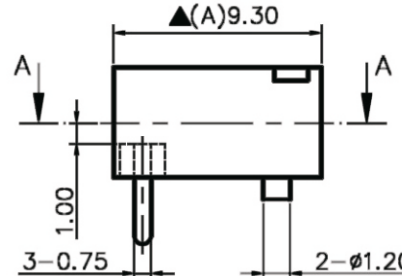
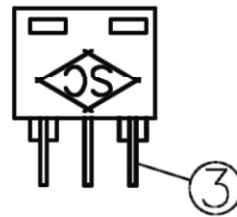
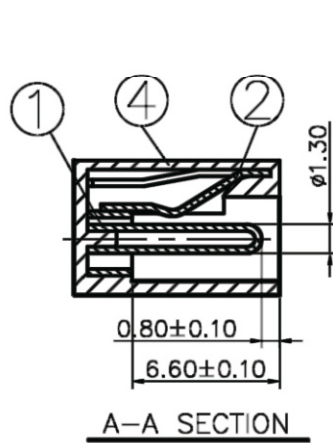
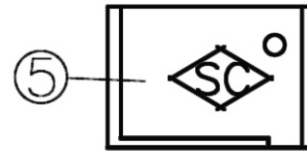
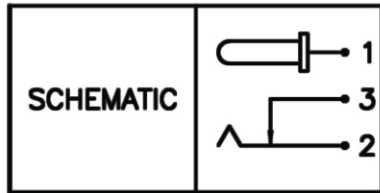


Artikel-Nr.: 072721

Bez.: DC-Einbaubuchse, Schalter in Ruhestellung geschl., Printmont., Stift 1,3mm



Pin Hole Layout
Jack Bottom View

5.	Cover	PBT	1	Black Color
4.	Housing	PBT	1	Black Color
3.	Pin Terminal	0.3T Brass	1	Silver Plated
2.	Sleeve Spring	0.3T Beryllium	1	Silver Plated
1.	Pin(1.3 ϕ)	0.3T Brass	1	Silver Plated
NO.	Description	Material	Q'TY	Finish

SPECIFICATIONS:

Contact Resistance : 30m Ω max
 Current Rating : Max 5A , 24V DC
 Insulation Resistance : 100M Ω min. at DC 500V
 Dielectric Withstanding Voltage: AC 500V for one minute
 Remark: \blacktriangle : The Most Important Dimension

www.bkl-electronic.de

Die Angaben auf unseren Datenblättern erfolgen nach bestem Wissen. Sie sind nur ein unverbindlicher Hinweis und dienen als Anhaltspunkt für Planungen. Sie befreien den Anwender nicht von eigener Prüfung der von uns gelieferten Produkte auf ihre Eignung für die beabsichtigten Anwendungszwecke. Änderungen behalten wir uns vor, falls neue Erkenntnisse dies erforderlich machen. Ausführungen können variieren. Sollten Sie ein Muster benötigen kontaktieren Sie uns bitte.

BKL-Electronic Kreimendahl GmbH · Märkenstück 14 · 58509 Lüdenscheid
 Tel: +49 (0)2351-3621-0 · Fax: +49 (0)2351-3621-29 · info@bkl-electronic.de

